

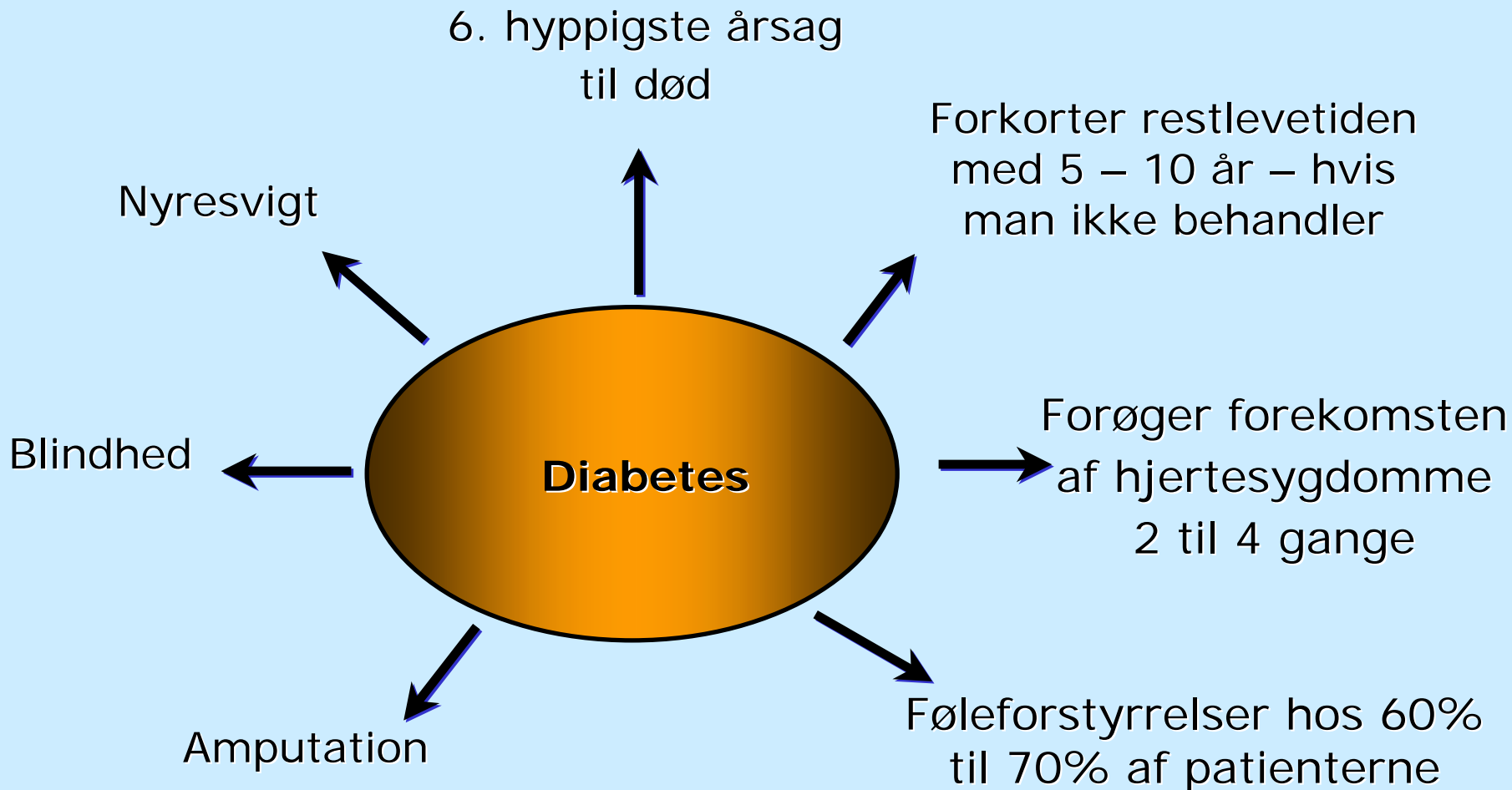
## 3. Diabetesmøde

### At leve videre med type 2 diabetes som hjertepatient

- Senkomplikationer ved sukkersyge og betydningen
- Fodterapeut – øjenlæge – blodprøvekontrol – sociale forhold
- Impotens – nedsat følelse i hænder, fødder og andre steder
- Gennemgang af de målte blodsukkerværdier
- Videre kontrol – Hvordan og hvornår?
- Diabetesforeningen
- Lokale foreninger hvor køber man materiale til blodsukker måling



# Konsekvenser af Diabetes type 2



*Diabetes Statistics*. October 1995 (updated 1997). NIDDK publication NIH 96-3926.  
Harris MI. In: *Diabetes in America*. 2nd ed. 1995:1-13.

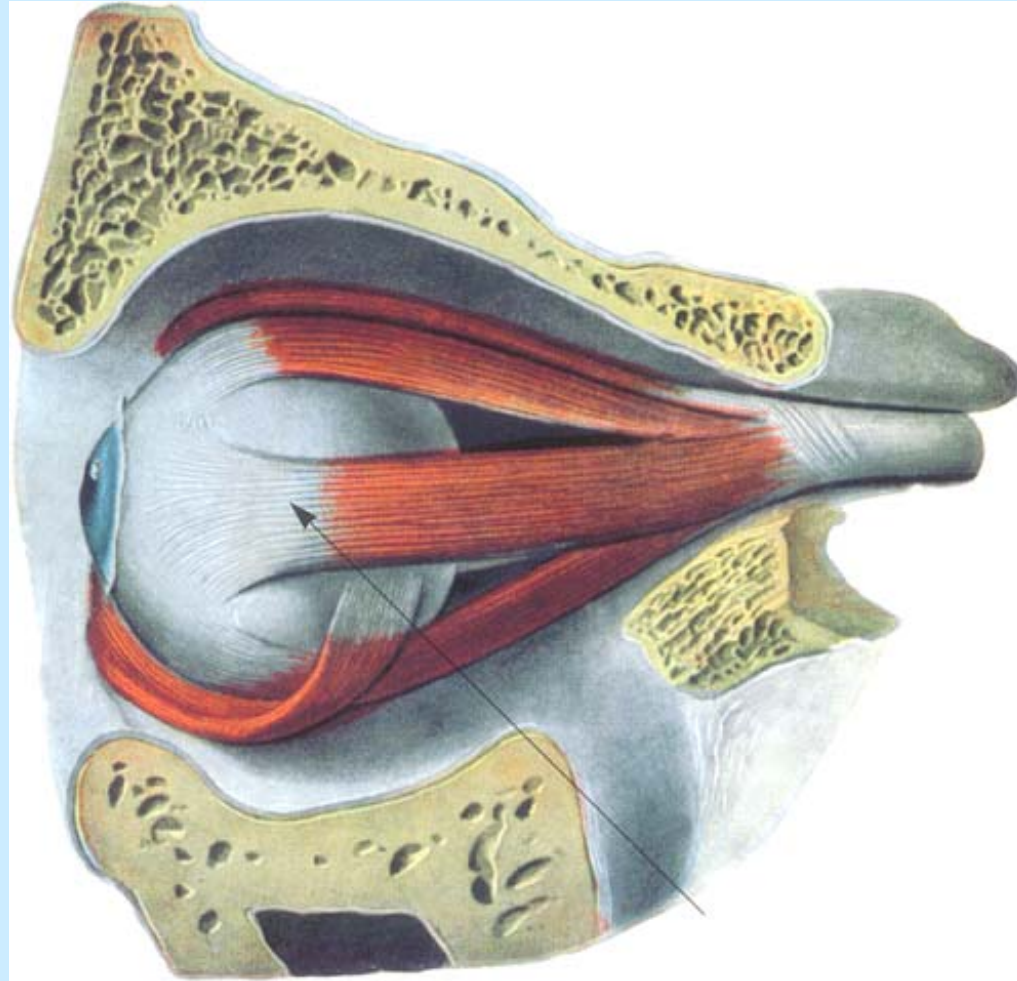


# Øjenlæge

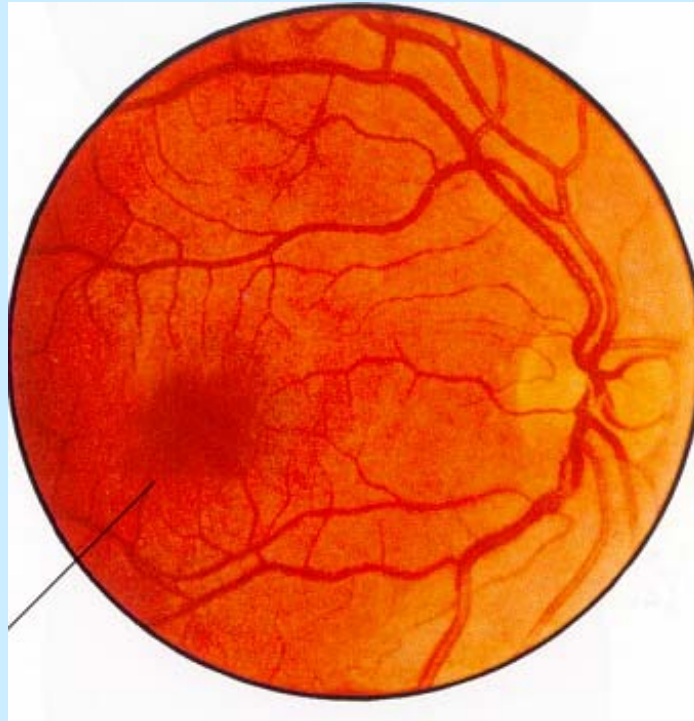
- Alle patienter med sukkersyge skal til øjenlæge mindst én gang om året
- Øjenlægen undersøger for blødninger og om der dannes nye kar i øjet
- Øjenlægen vil vurdere hvor hyppigt kontrollen skal være
- Er det én gang om året vil det oftest foregå hos privat praktiserende øjenlæge. Man skal selv bestille tid til dette.

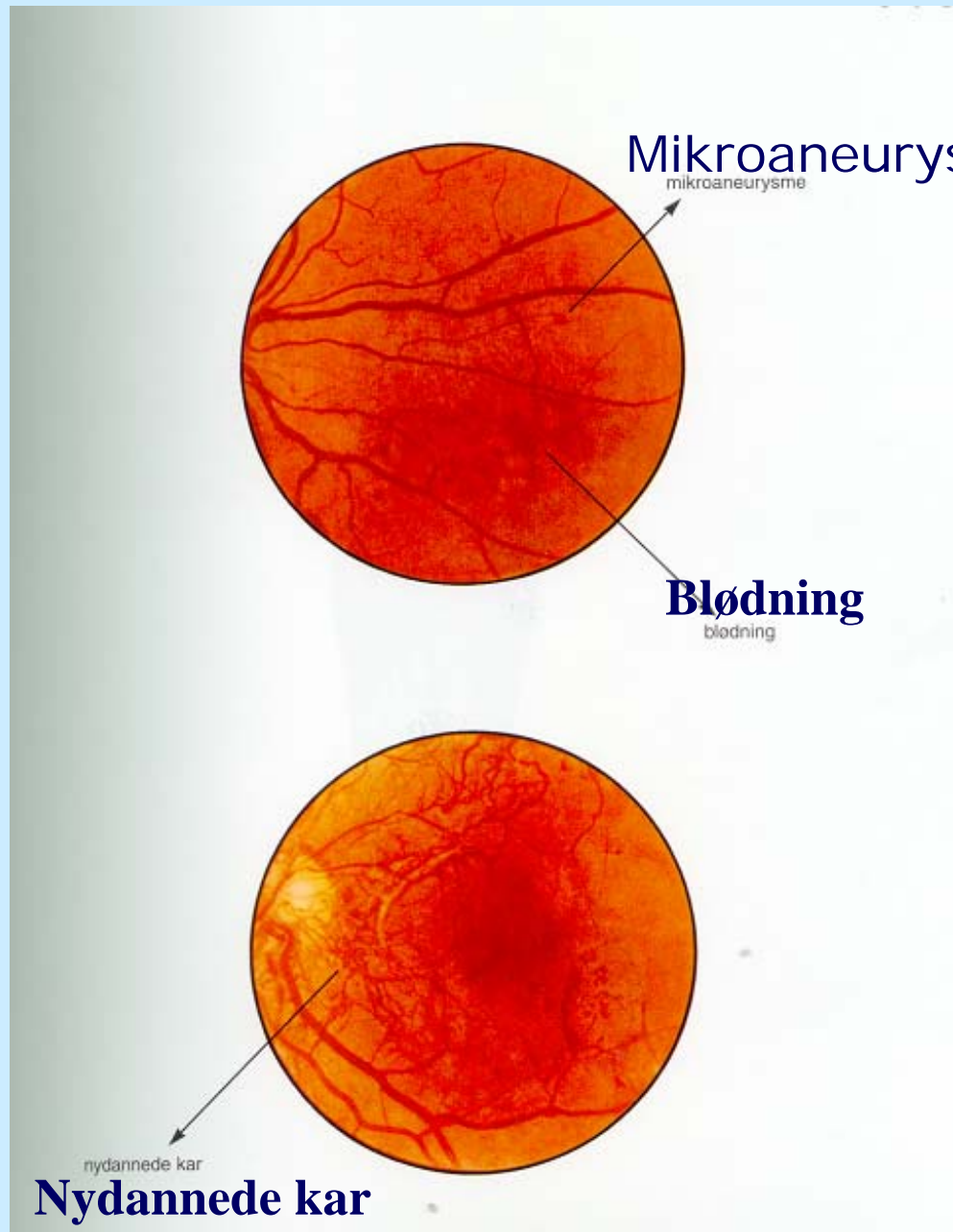


# Øjets opbygning



# Normalt øje





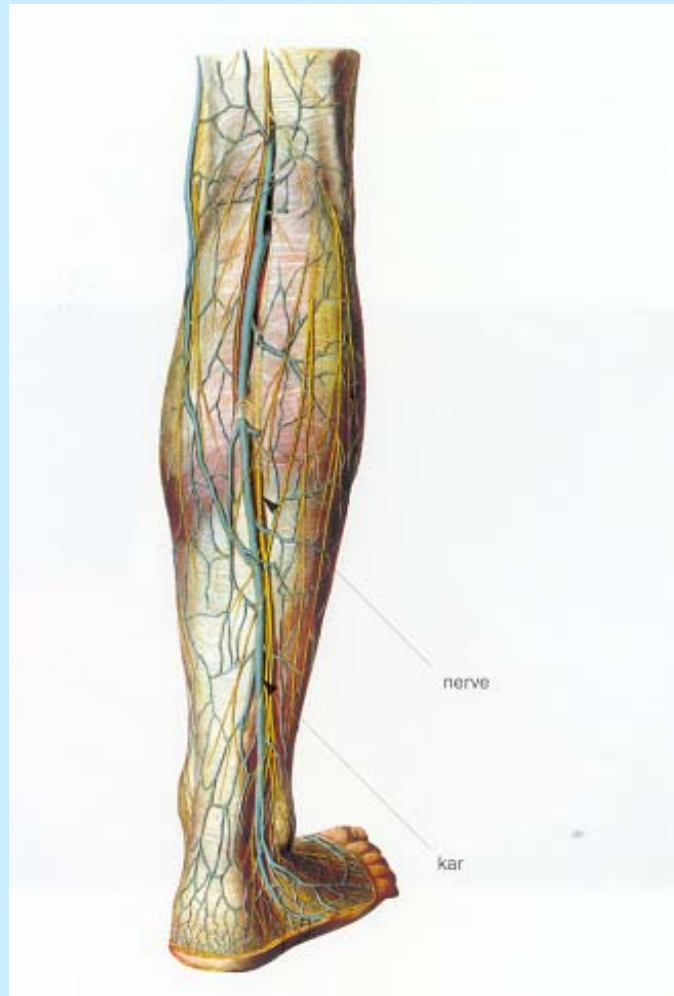
**Mikroaneurysme**  
mikroaneurysme

**Blødning**  
blødning

nydannede kar  
**Nydannede kar**



# Ben med nerver og kar



# Pas på dine fødder !!

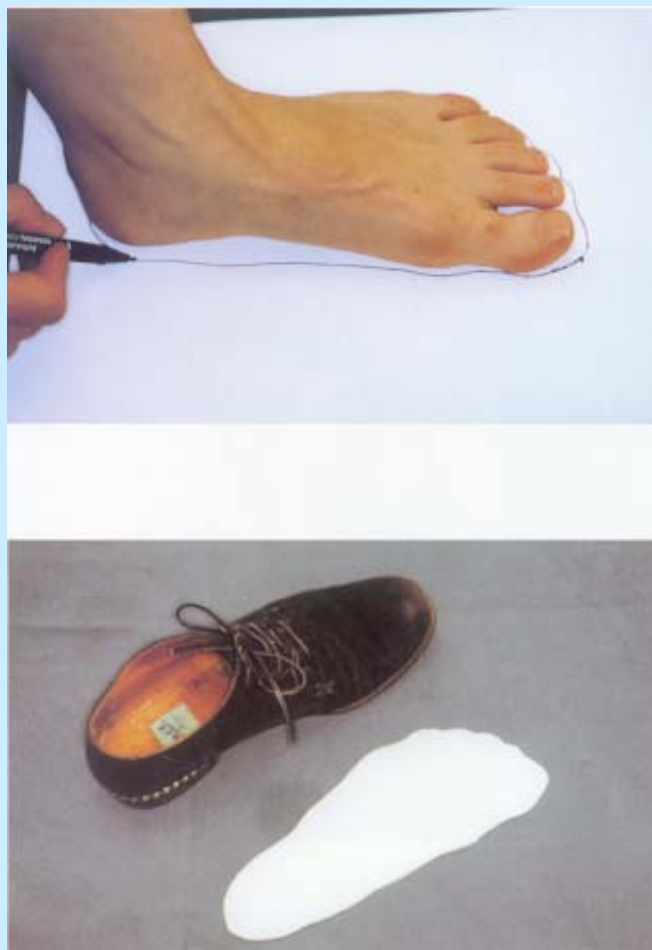
- Undersøg dine fødder hver dag
- Tjek skoene inden du sætter fødderne i dem
- Brug et håndspejl og tjek dine fødder grundigt
- Tør dine fødder godt efter badning
- Fodbad – ikke for længe og ikke for varmt
- Gå ikke på bare fødder
- Fodtøj købes med omtanke – anvend skabelon
- Fodterapeut hver 6-8 uge



# Selvundersøgelse ved spejl



# Hvordan skal skoene passe ??



# Tilskudsmuligheder for diabetikere

Oversigt uddeles og gennemgås



HbA1c %  
%

mmol / l

gennemsnitligt  
blodsukker  
mmol / l.

6

6,0

7

7,7

8

9,7

9

11,8

10

14,1

11

16,5

12

19,1

