

Medicinstatusskema

Vejledning til medicinstatusskema for indlagte patienter i Medicinsk Center og Neurologisk afdeling

Skemaet er dokumentation for den ordinerede medicin

Hvornår skal skemaet udfyldes?	Alle patienter skal ved udskrivelsen have udleveret et medicinstatusskema. Medicinstatusskemaet udfyldes i forbindelse med stuegang af henholdsvis læge og sygeplejerske Journal kopi opbevares i patientjournal Patient kopi udleveres til patient eller pårørende
Udfyldning af skema	Skriv læsevenligt og entydigt Anvend blokbogstaver Skriv med sort eller blå kuglepen
Lægens ansvar:	At medicinordinationen er påført medicinstatusskemaet <ul style="list-style-type: none">• præparatnavn• dato / signatur (lægens)• lægemiddelstyrke• antal tabletter/dråber/ml/pust• Gennemgå medicinens virkning og bivirkning med patienten
Sygeplejerskens ansvar:	At klar- færdiggøre medicinstatusskemaet <ul style="list-style-type: none">• Sætte patientlabel på journal kopi og patient kopi• Krydse af for aktuel afdeling• Skrive årstal på• Påføre fortløbende skemanummer• Sætte medicinlabels på patientkopien• Udfylde bagsiden med aktuel afdeling / med stor patientlabel• Informere patienten om medicinens indtag og medicinstatusskemaets anvendelse.

Medicinstatusskema

Vejledning til medicinstatusskema for ambulatorier og daghospital i Medicinsk Center og Neurologisk afdeling

Skemaet er dokumentation for den ordinerede medicin

Hvornår skal skemaet udfyldes	Alle patienter, der følges i klinikkens ambulatorium eller daghospital skal have udleveret et medicinstatusskema Medicinstatusskemaet udfyldes i forbindelse med ambulant besøg af henholdsvis læge og sygeplejerske
Udfyldning af skema	Skriv læsevenligt og entydigt Anvend blokbogstaver Skriv med sort eller blå kuglepen
Lægens ansvar:	At medicinordinationen er påført medicinstatusskemaet <ul style="list-style-type: none">• præparatnavn• dato / signatur (lægens)• lægemiddelstyrke• antal tabletter/dråber/ml/pust• Gennemgå medicinens virkning og bivirkning med patienten
Sygeplejerskens ansvar:	At klar- og færdiggøre medicinstatusskemaet <ul style="list-style-type: none">• Sætte patientlabel på journalkopi og patientkopi• Krydse af for aktuel afdeling• Skrive årstal på• Påføre fortløbende skemanummer• Sætte medicinlabels på patientkopien• Udfylde bagsiden med aktuel afdeling / med stor patientlabel• Informere patienten om medicinens indtag og medicinstatusskemaets brug.

Hvordan udskrives virknings- og bivirkningsmærkater

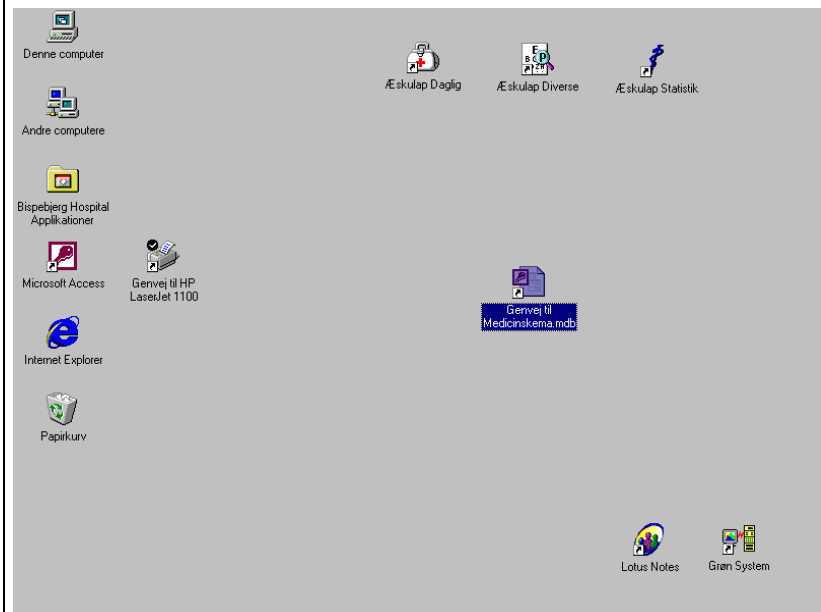
Ilæg mærkat-ark

Mærkatark (Xerox 003R96296) ilægges lokalprinterens vanlige papirfødningsbakke.

Kontroller i bakken hvilken vej papiret skal vende.

Åben medicin-databasen

Åben programmet fra genvej på skrivebordet.

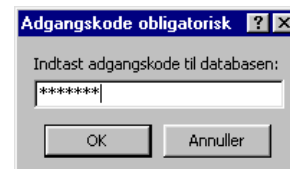
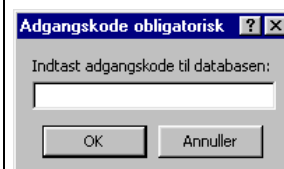


Er ikonen endnu ikke på skrivebordet, findes databasen på følgende projektdrev, som alle under medicinsk center og neurologisk afdeling har læseadgang til

(s:\Medicinsk Center\medicinlabels\medicinskema.)

Angiv adgangskode

Adgangskode til at læse i databasen er **Medicin**



Husk at anvende stort begyndelsesbogstav.

Du står nu i medicindatabasen.

Medicin Label Database

Ejer Rediger Indsæt Poster Vindje Hjælp

Medicin Sortiment

Medicin Label Database

Vælg Præparat Aciloc ID 1 Udskriv

ATC Afdeling Y Tilføj

Virkning

Virkning 1 Behandler og forebygger mavesår Slet

Virkning 2 Rediger

Virkning 3 Annuller

Bivirkning

Bivirkning 1 Bivirkning 5 Afslut

Bivirkning 2 Bivirkning 6

Bivirkning 3 Bivirkning 7

Bivirkning 4 Bivirkning 8

Post: 1 af 180

Formularvisning NUM

Find præparatet

Skriv præparatnavn i førstefelt og tryk på enter-knappen.

Du kan også vælge præparatet ved hjælp af rullegardinet.

Medicin Label Database

Ejer Rediger Indsæt Poster Vindje Hjælp

Medicin Sortiment

Medicin Label Database

Vælg Præparat Aciloc ID 1 Udskriv

ATC Actrapid Tilføj

Adélet Slet

Virkning Akineton Rediger

Virkning 1 Allopurinol Annuller

Virkning 2 Anautin stikpille Afslut

Virkning 3 Angicor

Bivirkning Antabus

Bivirkning 1 Apovit B 1 vitamin

Bivirkning 2 Apozeepam

Bivirkning 3 Aquanil øjendråber

Bivirkning 4 Askorbinsyre

Atacand

Atenolol

Atrovent

Barnbec

B-combin stærke

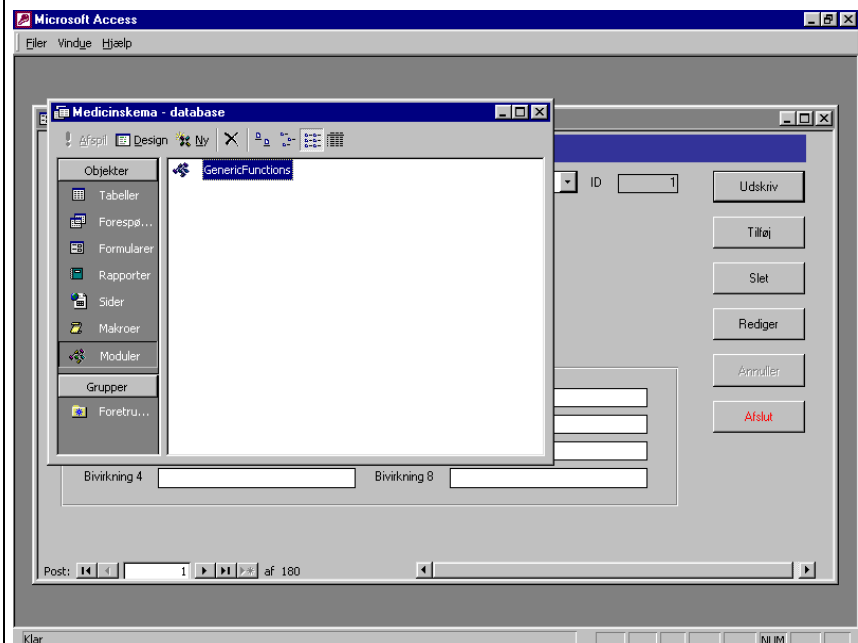
Bethovet creme

Post: 1 af 180

Formularvisning NUM

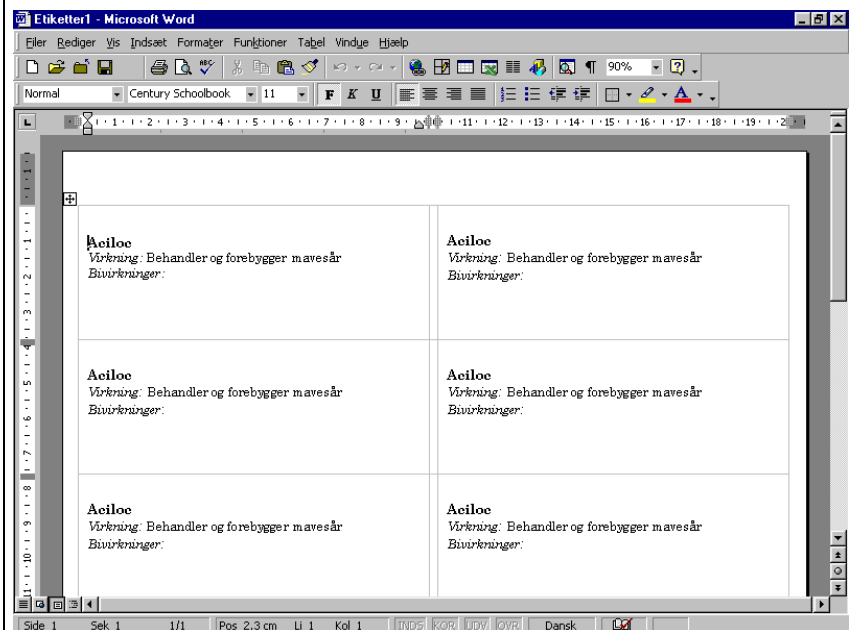
Når du har fundet præparatet trykker du på udskriv og der dannes et word-dokument med teksten til mærkater for det valgte præparat.

Programmet kører i en periode før dokumentet er klart - så vær tålmodig. Ventetiden skyldes begrænset maskin-kapacitet.



Udskriv til word-dokument på skærmen

Når mærkat-teksten er færdig udskrives fra word på vanlig vis.



Luk dokumentet

Dokumentet lukkes uden at gemme.

Luk databasen

Du kommer herefter tilbage til databasen, hvor du kan vælge at:

- Lukke databasen
- Udskrive et nyt præparat

Hvordan tilføjer man nye præparater til databasen

Kodeord	<p>Der kræves en særlig kodeord for at kunne få lov til at rette og tilføje nye præparater i databasen.</p> <p>Det er endnu ikke besluttet hvorledes databasen skal vedligeholdes og hvem der er ansvarlig herfor.</p>
Hvem har adgang	<p>Indtil videre har følgende adgang:</p> <p>Læge Ann-Dorthe Olsen Zwisler Klinik Y, Hjerterehabiliteringen Lokal 3728, E-mail: ado01@bbh.hosp.dk</p>